

Compagnie Gare Centrale  
Chaussée de la Grande Espinette, 25b  
1640 Rhode Saint Genèse - Belgique  
TEL. 0032/2/358.47.17  
FAX. 0032/2/358.47.16  
[administration@garecentrale.be](mailto:administration@garecentrale.be)  
[www.garecentrale.be](http://www.garecentrale.be)



## FICHE TECHNIQUE

### **Déviations**

#### **Note :**

La fiche technique fait partie intégrante du contrat signé entre l'organisateur du spectacle et la compagnie accueillie. Le non-respect de celle-ci peut entraîner une annulation de la ou des représentations si la compagnie juge les conditions techniques inadéquates au bon déroulement du spectacle.

En cas de modifications souhaitées, merci de contacter Dimitri ; nous envisagerons ensemble les possibilités d'aménagement technique.

Merci.

## Version courte (25')

**Nombre maximum de spectateurs :** 100

**Age :** dès 13 ans (en séances scolaires)

**Espace scénique :**  
ouverture : **6m**  
profondeur : **6m** (espace entre le bord du décor et le 1er rang de spectateurs compris)  
hauteur : **4m**

**Montage :** 2 heures si l'implantation lumière est effectuée

**Démontage :** 1 heure

**Attention: Pour des raisons de visibilité et de proximité pour le public, il est impossible de jouer sur une scène surélevée de plus de 60cm**

**Plateau :** Sol noir  
Fond et côtés noir  
Boîte noire

### **OCCULTATION COMPLETE INDISPENSABLE.**

-L'aide de 1 personne est demandée pour le déchargement et le rechargement + 1 technicien pour le montage et le démontage.

- Deux loges pour permettre aux comédiens de se changer.

- Un petit café à notre arrivée, une boisson fraîche à l'issue de la représentation font toujours plaisir (nous sommes 3). 3 bouteilles d'eau d'1,5l.

## **Implantation**

### **Gradins indispensables.**

Nous placerons notre décor à la place appropriée en fonction de la pente du gradin, de l'ouverture du gradin.

Si les sièges sont amovibles, enlevez-les et remplacez-les par des coussins. De cette façon, le dernier rang sera plus proche.

Dans tous les cas, la largeur du premier rang ne dépassera pas 8 m. Les rangs suivants pourront être de plus en plus larges.

**Téléphonez-nous si vous avez des questions !**

### **Régisseur**

Karl Descarreaux

T 0032/0476/39 63 84

[regisseur@garecentrale.be](mailto:regisseur@garecentrale.be)

### **Diffusion et administration**

Anne Jaspard

T 0032 2 358 47 17

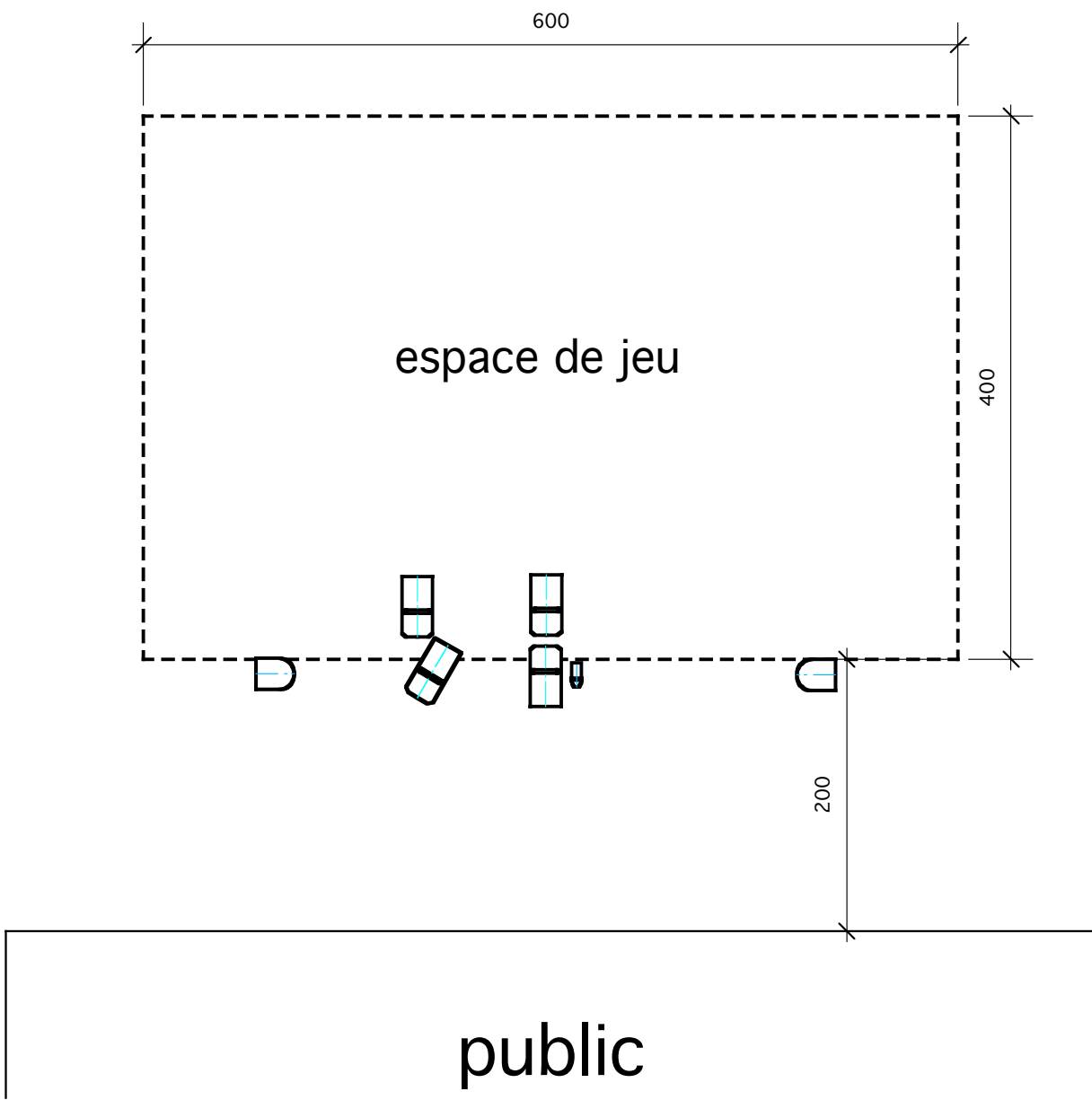
[administration@garecentrale.be](mailto:administration@garecentrale.be)

### **Direction artistique**

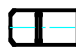
Agnés Limbos

T 0032 2 358 47 17

[agnes.limbos@garecentrale.be](mailto:agnes.limbos@garecentrale.be)



hauteur grill: 4m

 :Découpe 650w 26/44 avec iris

 :PC 500w ou 1000w

 :BT ou F1 12v 50w

conception: Dimitri joukovsky

echelle: 1/50

"Déviation" version entre-sort  
implantation lumière

Love me tender  
group

20/05/08

## Version spectacle

**Nombre maximum de spectateurs:** 150

**Espace scénique :**

- ouverture : **8m**
- profondeur : **7m** (espace entre le bord du décor et le 1er rang de spectateurs compris)
- hauteur : **4m**

**Montage :** 4 heures si l'implantation lumière est effectuée

**Démontage :** 2 heures

**Attention:** Pour des raisons de visibilité et de proximité pour le public, il est impossible de jouer sur une scène surélevée de plus de 60cm

### **Demandes techniques (à fournir à la compagnie) :**

**Lumière :** 12 PC 500 W ou 1000 W avec volets

5 Par 64 CP62

4 découpes 650 W 22°/44° (avec iris)

1 découpe 1000W

2 Par 36 (F1)

24 circuits 2 kW

1 jeu lumière à mémoires

**Son :** 1 système d'amplification avec 2 HP.

1 table de mixage avec reverb

2 lecteurs de CD

**Plateau :** Sol noir

Fond et côtés noir

## **OCCULTATION COMPLETE INDISPENSABLE.**

-L'aide de 1 personne est demandée pour le déchargement et le rechargement + 1 technicien pour le montage et le démontage.

-Deux loges pour permettre aux comédiens de se changer.

- Un petit café à notre arrivée, une boisson fraîche à l'issue de la représentation font toujours plaisir (nous sommes 3).

## **Implantation**

Nous placerons notre décor à la place appropriée en fonction de la pente du gradin, de l'ouverture du gradin..

Si les sièges sont amovibles, enlevez-les et remplacez-les par des coussins. De cette façon, le dernier rang sera plus proche.

Dans tous les cas, la largeur du premier rang ne dépassera pas 8 m. Les rangs suivants pourront être de plus en plus larges.

**Téléphonez-nous si vous avez des questions !**

### **Régisseur**

Dimitri Joukovsky

T 0032/(0)477/96 54 26

[dimitrijoukovsky@freegates.be](mailto:dimitrijoukovsky@freegates.be)

### **Diffusion et administration**

Anne Jaspard

T 0032 2 358 47 17

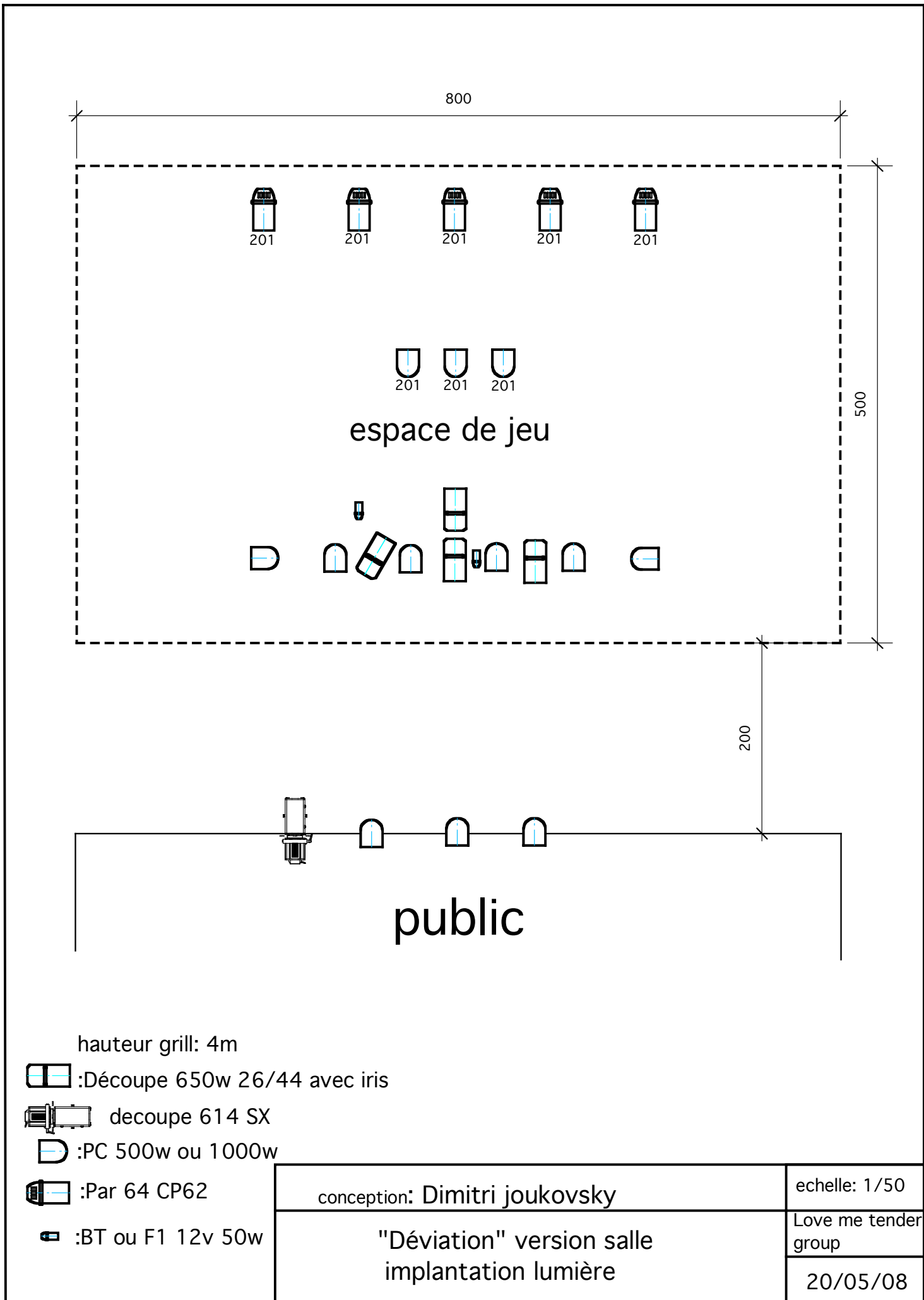
[administration@garecentrale.be](mailto:administration@garecentrale.be)

### **Direction artistique**

Agnés Limbos

T 0032 2 358 47 17

[agnes.limbos@garecentrale.be](mailto:agnes.limbos@garecentrale.be)



hauteur grill: 4m

:Découpe 650w 26/44 avec iris

decoupe 614 SX

:PC 500w ou 1000w

:Par 64 CP62

:BT ou F1 12v 50w

conception: Dimitri joukovsky

echelle: 1/50

"Déviation" version salle  
implantation lumière

Love me tender  
group

20/05/08